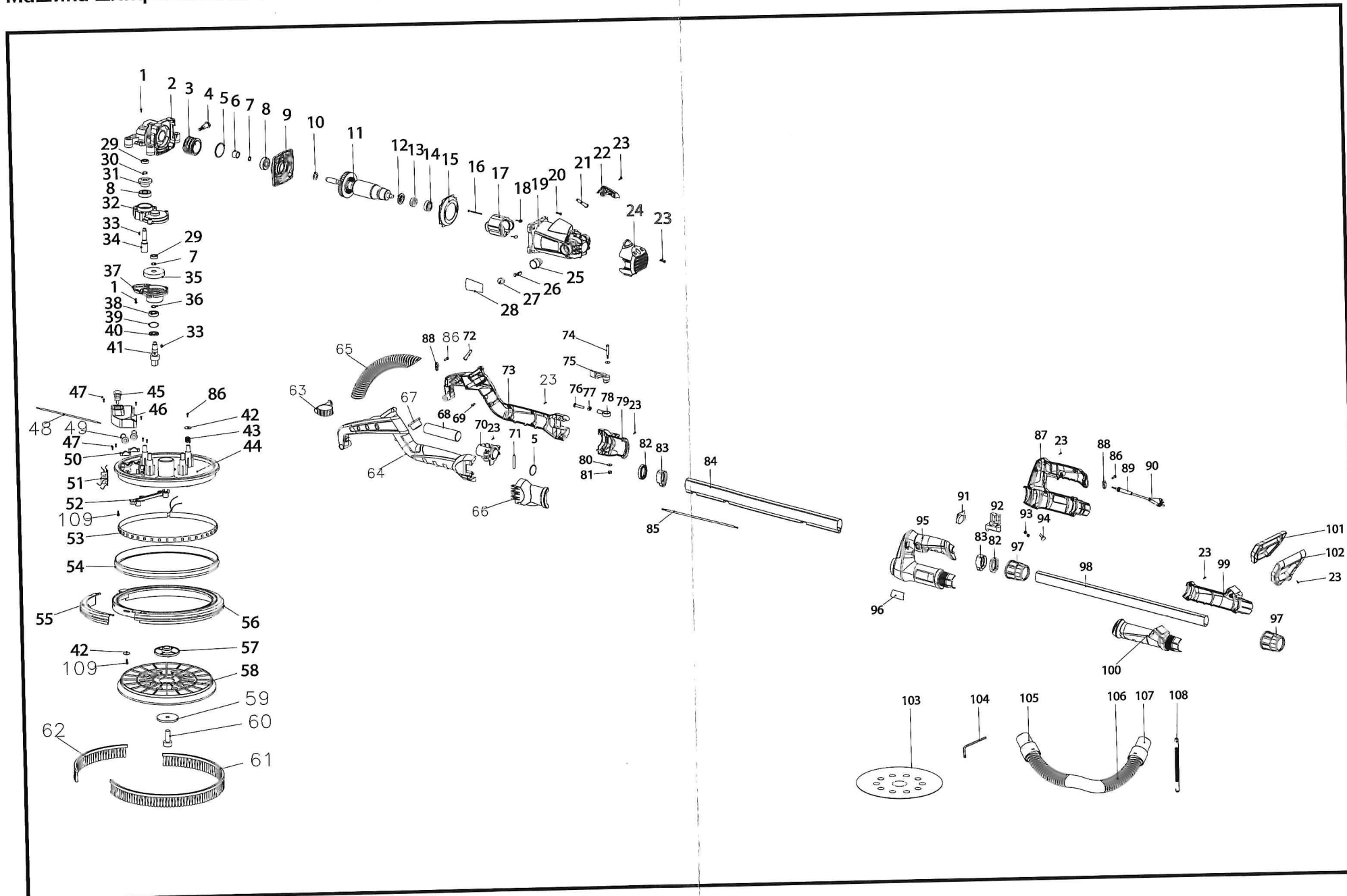


Машина шлифовальная со штангой для стен и потолков WSTH-800. Схема сборки, лист 1 - листов 2



Приложение Б, информационное, справочное

Машина шлифовальная со штангой для стен и потолков WSTH-800. Схема сборки, лист 2 - листов 2

КРАТОН

1	Винт
2	Корпус
3	Обойма
4	Ось
5	Кольцо
6	Втулка
7	Кольцо стопорное
8	Подшипник
9	Крышка
10	Шайба
11	Ротор
12	Втулка
13	Подшипник
14	Втулка
15	Диффузор
16	Винт
17	Статор
18	Клемма
19	Корпус
20	Винт
21	Муфта
22	Накладка
23	Винт
24	Крышка
25	Щеткодержатель
26	Щетка угольная
27	Крышка
28	Табличка
29	Подшипник
30	Кольцо стопорное
31	Колесо
32	Крышка
33	Шпонка
34	Шпиндель
35	Колесо
36	Кольцо стопорное
37	Корпус

38	Подшипник
39	Кольцо стопорное
40	Манжета
41	Шпиндель
42	Шайба
43	Пружина
44	Основание
45	Выключатель
46	Крышка
47	Винт
48	Кабель
49	Втулка
50	Прижим
51	Контроллер
52	Планка
53	Лента светодиодная
54	Обойма
55	Сектор
56	Кожух
57	Ступица
58	Подошва
59	Шайба
60	Винт
61	Ограждение
62	Ограждение
63	Хомут
64	Рукоятка правая
65	Шланг
66	Кронштейн
67	Втулка
68	Трубка
69	Штифт
70	Кронштейн
71	Штифт
72	Муфта
73	Рукоятка левая
74	Винт

75	Клавиша
76	Винт
77	Гайка
78	Переходник
79	Кронштейн
80	Шайба
81	Гайка
82	Прокладка
83	Обойма
84	Штанга
85	Стержень
86	Винт
87	Ручка правая
88	Прижим
89	Муфта
90	Кабель
91	Регулятор
92	Выключатель
93	Дроссель
94	Конденсатор
95	Ручка левая
96	Табличка
97	Обойма
98	Штанга
99	Накладка левая
100	Накладка правая
101	Ручка левая
102	Ручка правая
103	Лист шлифовальный
104	Ключ шестигранный
105	Патрубок
106	Шланг
107	Патрубок
108	Пружина
109	Винт